

# **LIVRET D'ACCUEIL**

**Université Paris Cité**

**UFR EILA**

**Unité de Formation et Recherche  
d'Études Interculturelles de Langues  
Appliquées**

**2025/2026**

## L'UFR EILA, au sein de la Faculté Sociétés et Humanités

### L'UFR EILA en chiffres

1000

Etudiantes et étudiants,  
apprenties et apprentis et  
stagiaires de formation  
continue à l'UFR EILA

13000

Etudiantes et étudiants de  
l'Université au  
département LANSAD de  
l'UFR EILA

68

Personnels  
d'enseignement et de  
recherche

18

Personnels administratifs

### La Faculté Sociétés et Humanités en chiffres

24 450

étudiantes et étudiants

40

structures de recherche

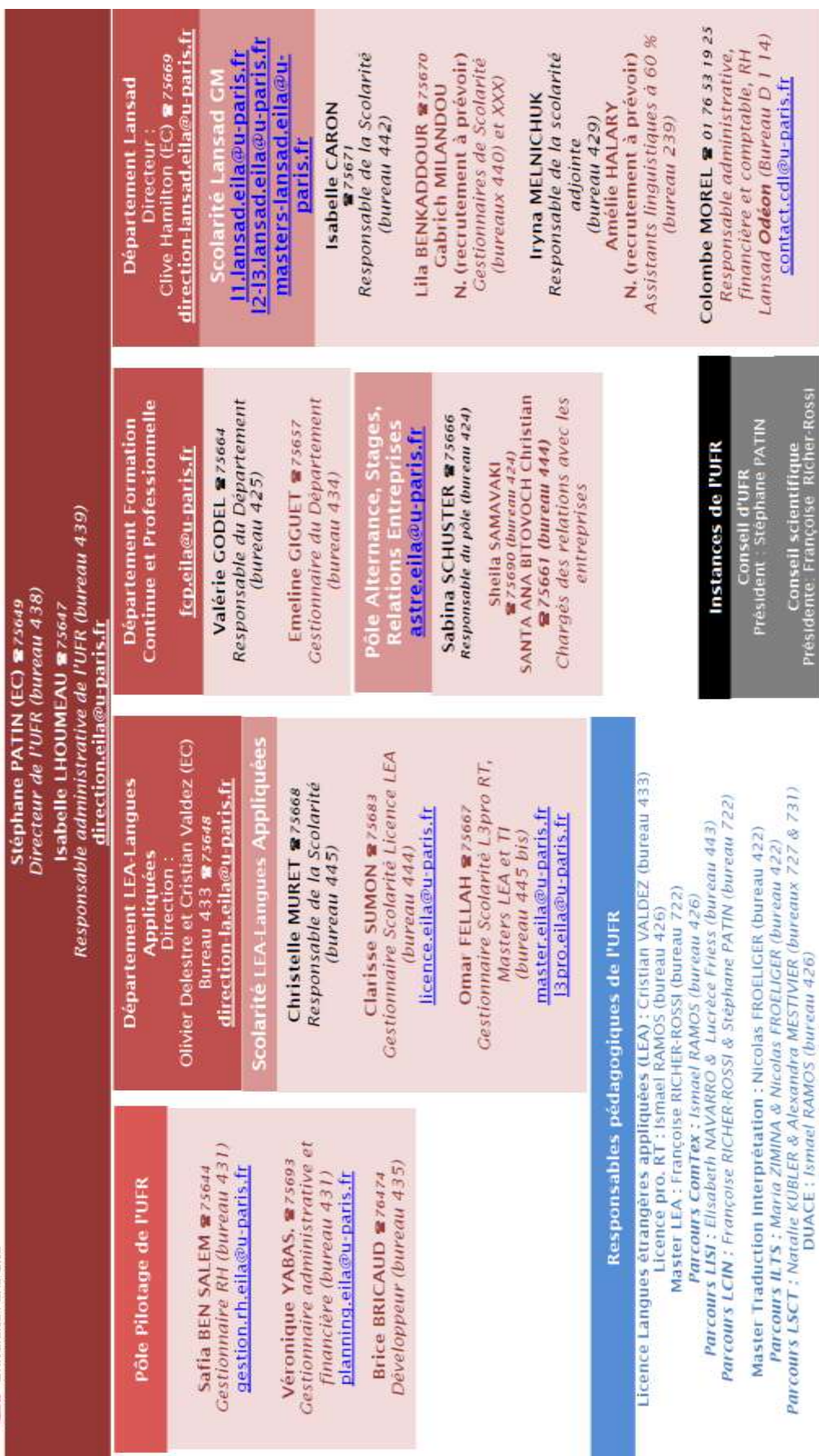
1 226

personnels enseignants et  
de recherche

407

personnels administratifs et  
techniques

## Organigramme de l'UFR EILA (septembre 2025)



## La Formation à l'UFR EILA

### Licence LEA

8 parcours

Anglais/allemand	}	Langues : santé environnement + santé environnement (LAS)
Anglais/espagnol		Langues : santé environnement + santé environnement (LAS)
		Bi-disciplinaires : Information Communication
Anglais/chinois	}	Monde Asiatique : travail, cultures et sociétés
Anglais/japonais		Echanges Internationaux

### Licence 3 pro

Licence professionnelle Rédaction technique multilingue et design d'information (ReDDI)

### Master Traduction Interprétation

2 parcours

Industrie de la langue et traduction spécialisée (ILTS)

Langues de spécialité, corpus et traduction (LSCT)

### LANgues pour Spécialistes d'Autres Disciplines (Lansad)

12 langues enseignées

allemand, anglais, arabe, chinois, coréen, espagnol, espéranto, FLE, italien, japonais, langue des signes française et portugais.

### Master LEA

3 parcours

Communication technique multilingue et expérience utilisateur (ComTEx)

Langues, interprétation et stratégies interculturelles (Lisi)

Langues, industries Culturelles et Innovations Numériques (Lcin)

### Diplômes d'université

Anglais Médical (DUAM)

Langue et civilisation Françaises (DULCIF)

Médiateur-Interprète dans les services publics (DUMISP)

Langue Anglaise Spécialisée et Certification (DULASC)

Anglais communication d'entreprise (DUACE)

### Formations qualifiantes

Formation Langue Française (toutes disciplines, matières scientifiques) (FLE)

Formation Langue Française modules génériques (FLE)

Cours semestriels (FLE)

Stage Intensif de Langue et Civilisation (FLE)

Cours de langue pour le personnel de l'université (FLE, français et anglais)

## La Formation à l'UFR EILA

### Nombre d'étudiants et d'étudiantes et stagiaires 2025-2026

#### Département Langues Appliquées

**782 étudiants**

##### **Licence LEA :**

603 étudiants

##### **Licence 3 pro Rédacteur Technique :**

9 étudiants

##### **Masters 1 LEA et Traduction Interprétation :**

97 étudiants

##### **Masters 2 LEA et Traduction Interprétation :**

73 étudiants

#### Diplômes d'université

**133 stagiaires**

*Anglais Médical : 0 (suspendu)*

*Langue et civilisation Françaises : 63*

*Médiation-Interprète dans les services publics : 0  
(suspendu en 2025-2026)*

*Langue Anglaise Spécialisée et Certification : 41*

*Anglais communication d'entreprise : 29*

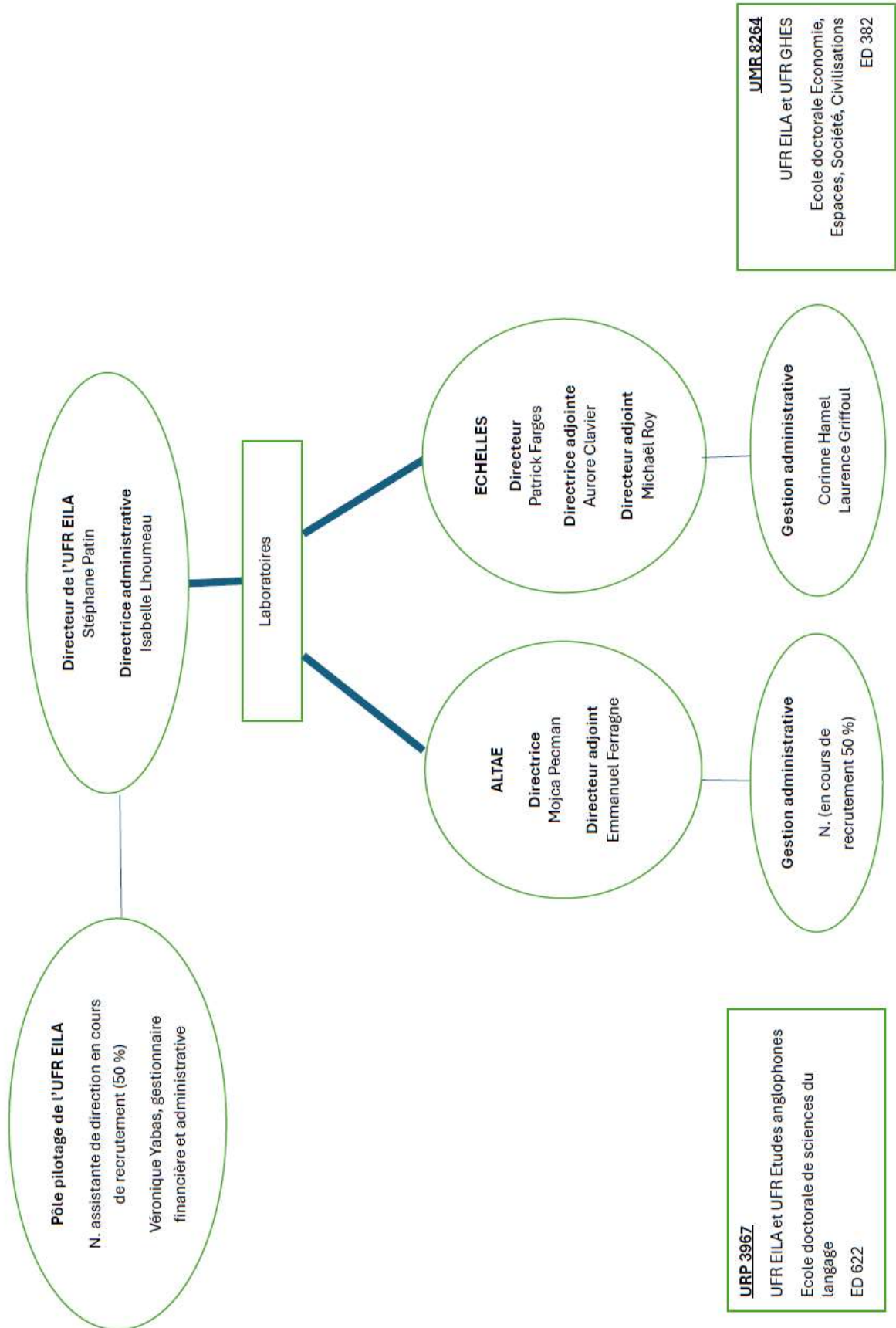
#### Formations qualifiantes

**107 stagiaires**

#### LANGues pour Spécialistes d'Autres Disciplines (Lansad)

**près de 13 000 étudiants (suite à la fusion du  
CRL et du CDL au sein du département  
Lansad)**

## La Recherche à l'UFR EILA





## La Recherche à l'UFR EILA

### ALTAE - Approches Linguistiques Théoriques, Appliquées et Expérimentales : langues et cultures connectées

<https://altae.u-pariscite.fr>

ALTAE est une Unité de Recherche Propre (URP 3967).

ALTAE est le nom adopté au 1er janvier 2025 par Le Centre de Linguistique Inter-langues, de Lexicologie, de Linguistique Anglaise et de Corpus-Atelier de Recherche sur la Parole (CLILLAC-ARP). Ce nouveau nom permet de refléter l'évolution des thématiques du laboratoire depuis sa création en 2005 et la dynamique des recherches actuelles.

## Structure

### APREM

Atelier Permanent de  
Réflexion Épistémologique  
et Méthodologique

### ET3C

Enjeux actuels de la  
Traduction et  
Communication des  
Cultures en Contact

### 3DS

Dynamique des Discours et  
Défis Sociétaux

### PAP

Phonétique, Acquisition &  
Psycholinguistique

## ECHELLES – UMR 8264 – Europe États-Unis Empires-Post-Empires, Cultures, Histoire, Littératures, Longue Durée et Sciences Sociales

<https://echelles.u-pariscite.fr>

Créée le 1er janvier 2025, ECHELLES – UMR 8264 se décline en Europe États-Unis Empires-Post-Empires, Cultures, Histoire, Littératures, Longue Durée et Sciences Sociales.

Réunissant des chercheurs et chercheuses en histoire, science politique, sociologie, anthropologie, littérature, arts et cultures visuelles, spécialistes d'espaces linguistiques et culturels variés et de périodes allant du Moyen Âge à nos jours, le laboratoire ECHELLES entend mettre en œuvre une multiplicité d'approches – de la micro-analyse aux perspectives transnationales, impériales et globales – pour repenser l'histoire des sociétés européennes et nord-américaines et les images et imaginaires qui l'ont façonnée. Il cherche à appréhender ces espaces de manière polycentrique, en considérant l'Europe, les États-Unis et les (ex-)empires comme des régions du monde parmi d'autres, en variant les points de vue et en évitant toute simplification, catégorisation ou essentialisation rétrospective.

### Axes de recherche

---

Pouvoir(s)

Savoirs : pratiques,  
circulations,  
représentations

Genre, classe, race

Imaginaires :  
littératures, arts et  
cultures visuelles

### Traverse de recherche

---

Environnement / santé

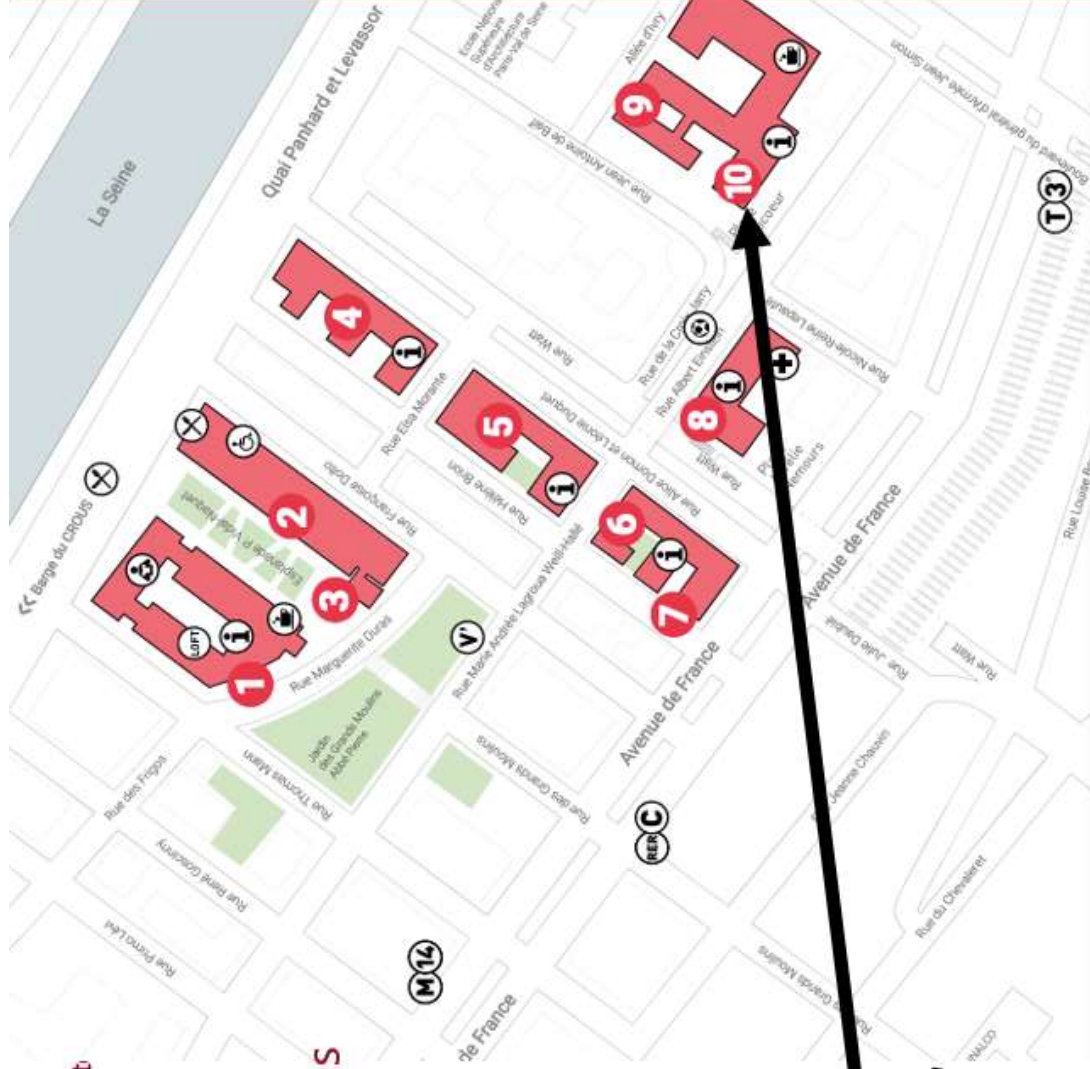


Calendrier UFR EILA année 2025/2026

Février	Passe semestrielle	Examen 1 <sup>er</sup> L2A + M1 L2A+T1	Jury
Vacances Zone C (pour info)	Semestre 1 L2C, L2A + M1 L2A+T1	Semestre 2 L2C, L2A + M1 L2A+T1	Examen L2A+T1

Séptembre	Octobre	Novembre	Décembre	Janvier	Février	Mars	Avril	Mai	Juin	Juillet	Août
1 L Pré-entrée Masters	1 M 40	1 S FÉRIÉ	1 L 49	1 J FÉRIÉ	1 D	1 D	1 M	1 V FÉRIÉ	1 L JUNIS	1 M	1 S
2 M	2 J 3	2 D	2 M	2 V	2 L	2 L	2 J 10	2 S	2 M	2 J	2 D
3 M	3 V	3 L	3 M	3 S	3 M	3 M	3 V	3 D	3 M	3 V	3 L
4 J 36	4 S	4 M	4 J 11	4 D	4 M	4 M	4 S	4 L	4 J	4 S	4 M
5 V	5 D	5 M	5 V	5 L	5 J 2	5 J	5 D	5 M	5 V	5 D	5 M
6 S	6 L	6 J	6 S	6 M	6 V	6 V	6 L FÉRIÉ	6 S	6 S	6 L	6 J
7 D	7 M	7 V	7 D	7 M	7 S	7 S	7 M	7 J	7 D	7 M	7 V
8 L	8 M	8 S	8 L	8 J	8 D	8 D	8 M	8 V FÉRIÉ	8 L	8 M	8 S
9 M	9 J 41	9 D	9 M	9 V	9 L	9 L	9 J 11	9 S	9 M	9 J JUNIS	9 D
10 M	10 V	10 L	10 M	10 S	10 M	10 M	10 V	10 D	10 M	10 V	10 L
11 J 37	11 S	11 M FÉRIÉ	11 J 12	11 D	11 M	11 M	11 S	11 L	11 J	11 S	11 M
12 V	12 D	12 M	12 V	12 L	12 J 4	12 J 7	12 D	12 M	12 V	12 D	12 M
13 S	13 L	13 J	13 S	13 M	13 V	13 V	13 L	13 M	13 S	13 L	13 J
14 D	14 M	14 V	14 D	14 M	14 S	14 S	14 M	14 J FÉRIÉ	14 D	14 M FÉRIÉ	14 V
15 L DEBUT	15 M	15 S	15 L	15 J 42	15 D	15 D	15 M	15 V	15 L	15 M	15 S FÉRIÉ
16 M	16 J 51	16 D	16 M	16 V	16 L	16 L	16 J	16 S	16 M	16 J	16 D
17 M	17 V	17 L	17 M	17 S	17 M	17 M	17 V	17 D	17 M	17 V	17 L
18 J 1	18 S	18 M	18 J	18 D	18 M	18 M	18 L	18 L	18 J	18 S	18 M
19 V	19 D	19 M	19 V	19 L	19 J 5	19 J 8	19 D	19 M	19 V	19 D	19 M
20 S	20 L	20 J	20 S	20 M	20 V	20 V	20 L	20 M	20 S	20 L	20 J
21 D	21 M	21 V	21 D	21 M	21 S	21 S	21 M	21 J	21 D	21 M	21 V
22 L DEBUT	22 M	22 S	22 L	22 J 1	22 D	22 D	22 M	22 V	22 L	22 M	22 S
23 M	23 J 6	23 D	23 M	23 V	23 L	23 L	23 J	23 S	23 M	23 J	23 D
24 M	24 V	24 L	24 M	24 S	24 M	24 M	24 V	24 D	24 M	24 V	24 L
25 J 2	25 S	25 M	25 J FÉRIÉ	25 D	25 M	25 M	25 S	25 L FÉRIÉ	25 J	25 S	25 M
26 V	26 D	26 M	26 V	26 L	26 J 6	26 J 9	26 D	26 M	26 V	26 D	26 M
27 S	27 L	27 J	27 S	27 M	27 V	27 V	27 L	27 M	27 S	27 L	27 J
28 D	28 M	28 V	28 D	28 M	28 S	28 S	28 M	28 J	28 D	28 M	28 V
29 L	29 M	29 S	29 L	29 J 2	29 M	29 M	29 V	29 V	29 L	29 M	29 S
30 M	30 J	30 D	30 M	30 V	30 L	30 L	30 J	30 S	30 M	30 J	30 D
31 V	31 V	31 M	31 M	31 S	31 M	31 M	31 D	31 D	31 M	31 V	31 L

## Plan du Campus des Grands Moulins



- 1 LES GRANDS MOULINS**  
Eplanade Pierre Vidal-Naquet  
16 rue Marguerite Duras  
5 rue Thomas Mann
- 2 LA HALLE AUX FARINES**  
Eplanade Pierre Vidal-Naquet  
10/16 rue François Delto
- 3 TOUR VOLTAIRE**  
2 rue Marguerite Duras
- 4 CONDORCET**  
4 rue Elsa Morante  
10 rue Alice Domon et Léonie Duquet
- 5 BUFFON**  
4 rue Marie-Audrée Lagrèze Weill-Haillé  
15 rue Hélène Brion
- 6 LAMARCK B**  
35 rue Hélène Brion  
5 rue Marie-Audrée Lagrèze Weill-Haillé
- 7 LAMARCK A**  
39 rue Hélène Brion
- 8 SOPHIE GERMAIN**  
8 Place Aurélie Nemours  
9 rue de la Croix-Jarry
- 9 LAVOISIER**  
15/17 rue Jean Antoine de Baif
- 10 OLYMPE DE GOUGES**  
8 Place Paul Ricœur

- |              |                       |
|--------------|-----------------------|
| Accueils     | Complexe Sportif      |
| Bibliothèque | Médecine préventive   |
| Cafétéria    | BVE / Service culture |
| Restaurant   | Relais handicap       |

**Locaux de  
l'UFR EILA :**  
4<sup>ème</sup> étage : Administration  
7<sup>ème</sup> étage : Bureaux

## Les principaux bâtiments du Campus des Grands Moulins

### Les Grands Moulins

La direction des ressources humaines	<b>Gestionnaire enseignants</b> <a href="mailto:rh.ec.sh@u-paris.fr">rh.ec.sh@u-paris.fr</a> <b>Gestionnaire BIATSS :</b> <a href="mailto:rh.biatss.sh@u-paris.fr">rh.biatss.sh@u-paris.fr</a>
Le service intérieur et de sécurité	Aile B, RDC
La bibliothèque centrale	Aile B : du RDC au 6 <sup>ème</sup> étage
Le service d'orientation et d'insertion (SOI)	Aile C, RDC
Le service culture	Aile A, RDC
La cafétéria et la brasserie du CROUS	RDC
Objets trouvés	Poste de contrôle - entrée au 5 rue Thomas Mann

### Olympe de Gougues

7 Unités de Formation et de Recherche (UFR) Et composantes	Études anglophones
	Études interculturelles de langues appliquées (EILA)
	IHSS (Études psychanalytiques + Sciences sociales)
	Géographie, histoire, économie et société (GHES)
	Linguistique
	École d'Ingénieur Denis Diderot (EIDD)
École d'ingénieurs Denis Diderot	2 <sup>ème</sup> étage
Appariteurs	1 <sup>er</sup> étage, bureau 110
Imprimerie centrale	1 <sup>er</sup> sous-sol (prendre l'ascenseur B)
Service courrier et collecte des déchets	2 <sup>ème</sup> sous-sol
Salles de TD et TP	Du 1 <sup>er</sup> au 3 <sup>ème</sup> étage
Cafétéria CROUS	RDC

## **La Halle aux Farines**

<b>Appariteurs</b>	<b>Hall E, allée impaire, 2<sup>ème</sup> étage (bureau 257 E)</b>
<b>Poste central Sécurité incendie</b>	<b>Hall A, allée paire, RDC</b>
<b>Relais Handicap Diderot</b>	<b>Entre les halls C &amp; E, allée paire, RDC</b>
<b>Reprographie (antenne)</b>	<b>Hall C, allée impaire, 2<sup>ème</sup> étage (bureau 231C)</b>
<b>67 salles de cours et amphis</b>	<b>Du RDC au 5<sup>ème</sup> étage</b>
<b>CROUS</b>	<b>RDC</b>



- > **Les niveaux 0 et 2** permettent de traverser le bâtiment quelque soit le hall par lequel vous êtes entré.
- > **Les niveaux 1, 3, 4 et 5** sont composés de plusieurs halls qui ne communiquent pas entre eux.



## Site internet de l'UFR EILA

<https://u-paris.fr/eila/>





## Contacts

<https://u-paris.fr/eila/contacts/>

### Direction de l'UFR

---

[direction.eila@u-paris.fr](mailto:direction.eila@u-paris.fr)

Bureaux 435, 438 et 439 – 4<sup>ème</sup> étage Bâtiment Olympe de Gouges, 8 place Paul Ricœur 75013 Paris

Téléphone : 01 57 27 56 50

### Scolarité

---

#### **Scolarité Licence LEA :**

[licence.eila@u-paris.fr](mailto:licence.eila@u-paris.fr)

Bureau 444 – 4<sup>ème</sup> étage Bâtiment Olympe de Gouges, 8 place Paul Ricœur 75013 Paris (accueil physique : lundi et jeudi, de 10h à 12h et de 14h à 17h)

Téléphone : 01 57 27 56 83

#### **Scolarité Masters LEA et Traduction-Interprétation, L3pro. Rédacteur Technique**

[l3pro.eila@u-paris.fr](mailto:l3pro.eila@u-paris.fr)

[master.eila@u-paris.fr](mailto:master.eila@u-paris.fr)

Bureau 445 bis – 4<sup>ème</sup> étage Bâtiment Olympe de Gouges, 8 place Paul Ricœur 75013 Paris (accueil physique : lundi et jeudi, de 10h à 12h et de 14h à 17h)

Téléphone : 01 57 27 56 67

**Lansad** <https://u-paris.fr/eila/lansad/>

#### Sur le campus Grands Moulins

[l1.lansad.eila@u-paris.fr](mailto:l1.lansad.eila@u-paris.fr) (Bureau 440)

Gabrich MILANDOU

[l2-l3.lansad.eila@u-paris.fr](mailto:l2-l3.lansad.eila@u-paris.fr) (Bureau 440)

Lila BENKADDOUR – Gestionnaire Scolarité LANSAD

[masters.lansad.eila@u-paris.fr](mailto:masters.lansad.eila@u-paris.fr) (Bureau 442)

Iryna MELNICHUK // Isabelle Caron – Responsable du département

LANSAD

4<sup>ème</sup> étage Bâtiment Olympe de Gouges, 8 place Paul Ricœur 75013 Paris

#### **accueil :**

mardi et jeudi, de 9h30 à 11h30 et de 14h à 16h – Bureau 440

mercredi : 10h00 à 12h30 et de 14h à 16h – Bureau 442

Téléphone : 01 57 27 56 70

#### Sur le site Odéon

[contact.cdi@u-paris.fr](mailto:contact.cdi@u-paris.fr) (Bureau, D.1.14)

Colombe MOREL

85 Boulevard Saint-Germain – 75006 Paris

Téléphone : 01 76 53 19 25 / 01 42 86 33 25

## Informations pratiques

### Imprimer des documents

- Utilisation à limiter des photocopieurs de l'UFR, code : 3104
- Service imprimerie de l'Université : plateforme Prineo : <https://prineo.app.u-paris.fr/> (01 57 27 63 06)
  - Pour un polycopié simple, choisissez "Supports pédagogiques" (solution la plus économique).
  - Sur la dernière page, précisez UFR EILA / 75013 / Paris.
  - Pour l'imputation budgétaire, entrez « EILA » dans la case puis sélectionnez « FOR INITIAL P7 EILA ».

### Prêts de matériels à l'UFR

- Se rapprocher de Véronique Yabas, gestionnaire administrative et financière : [veronique.yabas@u-paris.fr](mailto:veronique.yabas@u-paris.fr). (bureau 431)

### Badges permanents accès aux ascenseurs, cartes de cantine, accès au parking

- Formulaires à compléter auprès de Véronique Yabas, gestionnaire administrative et financière : [veronique.yabas@u-paris.fr](mailto:veronique.yabas@u-paris.fr)
- Ponctuellement, il peut vous être délivré un badge ascenseur pour la journée au PC sécurité du bâtiment, en laissant votre carte d'identité.

### Liens pratiques

- Pour activer son compte personnel Université Paris Cité : <https://u-paris.fr/activer-votre-compte-personnel-universite-paris-cite/>
- Pour se connecter au Wifi via Eduroam : <https://u-paris.fr/wi-fi-universite-de-paris-avec-eduroam/>
- Messagerie : <https://u-paris.fr/messagerie-up/>
- Charte graphique : <https://u-paris.fr/charte-graphique-et-outils/>
- Dispositif contre toutes les formes de discrimination, de harcèlement et de violence : <https://u-paris.fr/violences-sexistes-et-sexuelles-un-nouveau-dispositif-de-signalement-a-luniversite/>
- Pôle Handicap Etudiant : <https://u-paris.fr/etudes-et-handicap/>

### **Appariteurs (ouverture de salles, assistance en salle de cours)**

- A la Halle aux Farines : bureau 257E (01 57 27 56 84).
- A Olympe de Gouges : bureau 110 (01 57 27 54 97).
  - Pour les salles situées au 2e étage : bureau 439.

### **En cas d'absence**

- Prévenir la Scolarité concernée ET la Direction de l'UFR.
- Transmettre l'arrêt de travail à la Direction de l'UFR, privilégier l'envoi par mail : [direction.eila@u-paris.fr](mailto:direction.eila@u-paris.fr) (sinon, envoi postal).

### **En cas d'incident avec un étudiant, une étudiante**

- Prévenir la Scolarité concernée ET la Direction de l'UFR.

### **En cas d'accident ou d'urgence**

- Contacter le PC sécurité (01 57 27 59 01) ou le PC sûreté (01 57 27 60 22).

### **Administratif**

- En cas de question administrative, contactez la gestionnaire RH de l'UFR Safia Ben Salem ([gestion.rh.eila@u-paris.fr](mailto:gestion.rh.eila@u-paris.fr) ).
- Bulletins de salaire : <https://ensap.gouv.fr>.

### **Demandes d'assistance informatique**

- Demandes via l'application Help : <https://help.app.u-paris.fr/>.

### **Demandes d'assistance technique (bâtiments)**

- Demandes via l'application Help : <https://help.app.u-paris.fr/>

## Informations pratiques

### **Départs en mission**

Est en mission toute personne appelée par l'Université à se déplacer dans le cadre du service, hors de sa résidence administrative (territoire de la commune sur lequel se situe le service où l'agent est affecté) et hors de sa résidence familiale.

Les demandes se font via l'application Eila-tools : <https://eila-tools.app.u-paris.fr>

### **Les étapes à suivre obligatoirement avant de partir en mission :**

- Le missionnaire remplit suffisamment tôt (15 jours au minimum avant le départ) une demande d'ordre de mission qu'il transmet à la direction du laboratoire et/ou direction EILA (formulaire de départ en mission à compléter), puis à la gestionnaire financière et administrative ([veronique.yabas@u-paris.fr](mailto:veronique.yabas@u-paris.fr))
- S'il s'agit d'une première mission ou si le missionnaire a changé de compte bancaire, il joint un RIB
- Pour un colloque, le missionnaire joint à sa demande d'ordre de mission les pages du programme du colloque indiquant la date de la manifestation et les prestations éventuellement comprises dans les frais d'inscription : nombre de repas, de nuitées et frais de transport
- La copie de l'Ordre de Mission (OM) est délivrée au missionnaire avant son départ
- Si le missionnaire utilise son véhicule personnel, il doit recueillir l'accord de son responsable hiérarchique, remplir le formulaire ad hoc et le transmettre à son gestionnaire avec une copie de la carte grise et du certificat d'assurance du véhicule
- Toute demande d'avance doit être adressée le plus tôt possible à la gestionnaire financière de l'UFR, qui doit transmettre le dossier à l'agence comptable au moins 3 semaines avant la mission. Elle représente - au plus - 75% du montant total estimé de la mission.

### **Les étapes à suivre obligatoirement au retour de la mission via l'application Eila-tools : <https://eila-tools.app.u-paris.fr> :**

Le missionnaire y dépose TOUS les justificatifs en sa possession :

- Ordre de Mission
- Formulaire de retour de mission à compléter même si Ordre de Mission sans frais
- Colloque : facture d'inscription, programme etc.
- Avion : carte d'embarquement et/ou *boarding pass* (pour billet électronique) et facture ou reçu électronique si avance (à titre exceptionnel) des fonds par le missionnaire etc.
- Train, transport en commun, taxi, péage, parking, frais de carburant (uniquement pour véhicule de location) : billet composté, ticket composté, facture ou reçu etc.
- Hôtel : Facture au nom du missionnaire
- Location de véhicule : facture de la société de location