



Offre de formation en alternance

2024/2025

u-paris.fr

Université de recherche intensive où se mêlent tous les savoirs, Université Paris Cité se hisse au niveau des établissements français et internationaux les plus prestigieux grâce à sa recherche et à ses formations de très haut niveau, son soutien à l'innovation et sa dimension internationale.

Elle s'appuie sur la richesse disciplinaire de ses facultés - Santé, Sciences, Sociétés et Humanités - et de l'Institut de Physique du Globe de Paris (IPGP), en proposant une offre de formation originale et diversifiée, de la licence au doctorat. Mobilisée face aux grands défis de société, ouverte sur le monde, Université Paris Cité forme des esprits éclairés, critiques et responsables.

Elle accompagne ses étudiants vers la réussite et favorise leur épanouissement tant professionnel que personnel.

Poursuivre ses études universitaires tout en étant salarié, c'est l'une des possibilités offertes par l'alternance à Université Paris Cité.

Pourquoi choisir l'alternance ?

Se former différemment

en conjuguant formation universitaire et formation professionnelle

Acquérir progressivement des compétences

et apprendre un métier sur le terrain

Préparer un diplôme

tout en construisant son projet professionnel

Étudier tout en étant salarié

d'une entreprise et rémunéré

Être accompagné

tout au long de son parcours par un tuteur enseignant et un tuteur en entreprise

L'accès aux formations en alternance est conditionné par la signature d'un contrat : le contrat d'apprentissage ou le contrat de professionnalisation (selon l'âge et la situation de l'étudiant).

Chiffres clés

3924
apprentis

102
formations ouvertes à l'alternance

+ de 1500
collaborations avec des partenaires de l'alternance

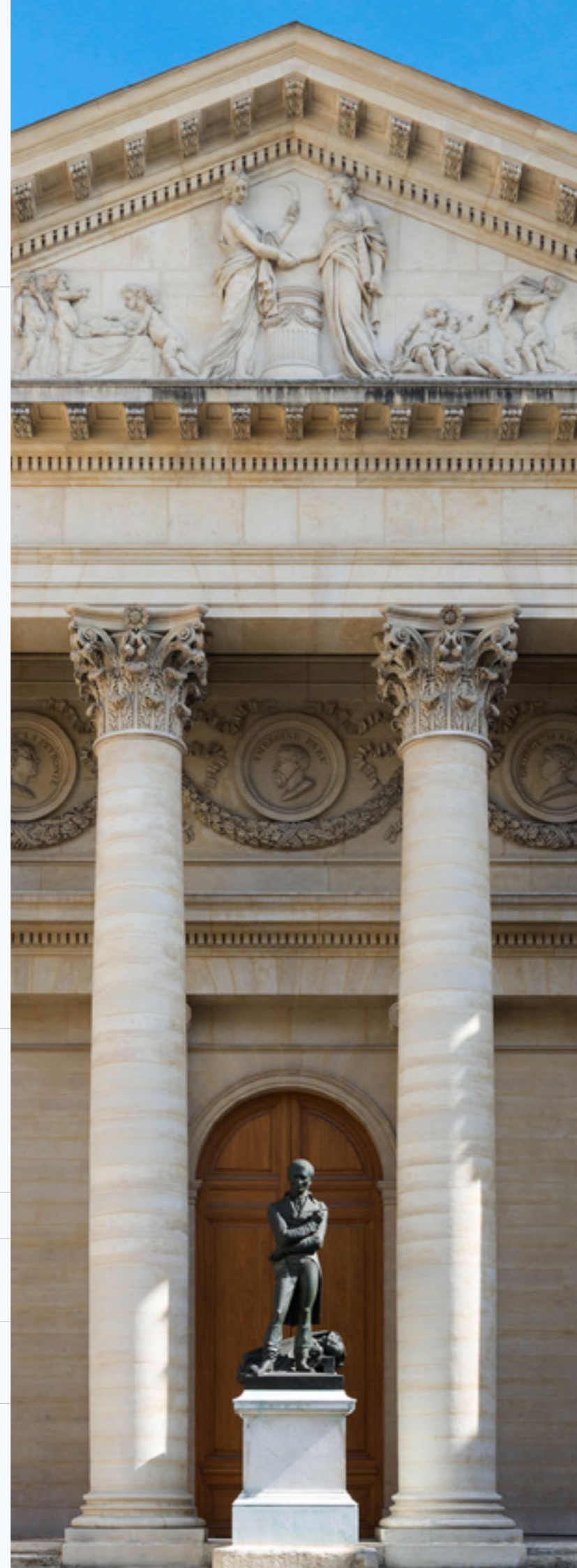
18
partenaires CFA

4500
chercheuses, chercheurs, enseignantes, enseignants, enseignantes-chercheuses et enseignants-chercheurs

44
plateformes scientifiques et pédagogiques

21
bibliothèques

500 000 m²
de patrimoine immobilier dédiés à la recherche et l'enseignement



IPGP et Facultés

IPGP Institut Physique du Globe de Paris (IPGP)

FSC Faculté des Sciences

FSA Faculté de Santé

FSH Faculté Sociétés et Humanités

Composantes

- 1 École d'ingénieur Denis Diderot - EIDD
- 2 IUT de Paris - Pajol
- 3 IUT de Paris - Rives de Seine
- 4 UFR Chimie
- 5 UFR Droit, Économie, Gestion
- 6 UFR Études Anglophones
- 7 UFR Études Interculturelles de Langues Appliquées
- 8 UFR Géographie, Histoire, Économie et Sociétés
- 9 UFR Informatique
- 10 UFR Lettres, Arts, Cinéma
- 11 UFR Mathématiques
- 12 UFR Mathématiques et Informatique
- 13 UFR Médecine
- 14 UFR Pharmacie
- 15 UFR Physique
- 16 UFR Sciences du vivant
- 17 UFR Sciences Fondamentales et Biomédicales
- 18 UFR Sciences Humaines et Sociales
- 19 UFR STAPS

Années de formation ouvertes à l'alternance

B1 Bachelor Universitaire de Technologie (BUT) - 1^{re} année

B2 Bachelor Universitaire de Technologie (BUT) - 2^e année

B3 Bachelor Universitaire de Technologie (BUT) - 3^e année

L3 Licence générale / licence professionnelle - 3^e année

M1 Master - 1^{re} année

M2 Master - 2^e année

D1 DEUST Préparateur Technicien en Pharmacie - 1^{re} année

D2 DEUST Préparateur Technicien en Pharmacie - 2^e année

DI2 Diplôme d'Ingénieur - 2^e année

DI3 Diplôme d'Ingénieur - 3^e année

Sommaire

Arts, Lettres, Langues	6
Droit, Économie, Gestion	10
Sciences Humaines et Sociales	14
Sciences, Technologie	18
Santé	22
Toutes les adresses	26

Cliquer
pour un retour
au sommaire

Cliquer
sur le nom de la formation
ou sur le nom du parcours
pour en savoir plus

ation en alternance | 2023 / 2024

LICENCES

- INDUSTRIES PHA
- COSMÉTOLOGI
- GESTION, PROD
- Assurance qual
- Biotech
- Contrôle

ARTS, LETTRES, LANGUES

IPGP et Facultés

- IPGP Institut Physique du Globe de Paris (IPGP)
- FSC Faculté des Sciences
- FSA Faculté de Santé
- FSH Faculté Sociétés et Humanités

Composantes

- 1 École d'ingénieur Denis Diderot - EIDD
- 2 IUT de Paris - Pajol
- 3 IUT de Paris - Rives de Seine
- 4 UFR Chimie
- 5 UFR Droit, Économie, Gestion
- 6 UFR Études Anglophones
- 7 UFR Études Interculturelles de Langues Appliquées
- 8 UFR Géographie, Histoire, Économie et Sociétés
- 9 UFR Informatique
- 10 UFR Lettres, Arts, Cinéma
- 11 UFR Mathématiques
- 12 UFR Mathématiques et Informatique
- 13 UFR Médecine
- 14 UFR Pharmacie
- 15 UFR Physique
- 16 UFR Sciences du vivant
- 17 UFR Sciences Fondamentales et Biomédicales
- 18 UFR Sciences Humaines et Sociales
- 19 UFR STAPS

Années de formation ouvertes à l'alternance

- B1 Bachelor Universitaire de Technologie (BUT) - 1^{re} année
 - B2 Bachelor Universitaire de Technologie (BUT) - 2^e année
 - B3 Bachelor Universitaire de Technologie (BUT) - 3^e année
-
- L3 Licence générale / licence professionnelle - 3^e année
-
- M1 Master - 1^{re} année
 - M2 Master - 2^e année
-
- D1 DEUST Préparateur Technicien en Pharmacie - 1^{re} année
 - D2 DEUST Préparateur Technicien en Pharmacie - 2^e année
-
- DI2 Diplôme d'Ingénieur - 2^e année
 - DI3 Diplôme d'Ingénieur - 3^e année



Arts, Lettres, Langues

LICENCE PROFESSIONNELLE

MÉTIERS DE LA COMMUNICATION : CHARGÉ DE COMMUNICATION L3 7 FSH

- ⊕ Rédacteur technique

MASTERS

CINÉMA ET AUDIOVISUEL M2 10 FSH

- ⊕ Audiovisuel, journalisme et communication scientifiques

LANGUES, LITTÉRATURES ET CIVILISATIONS ÉTRANGÈRES ET RÉGIONALES M2 6 FSH

- ⊕ Études Anglophones : Intelligence et Innovation Culturelles (MIC)

LANGUES ÉTRANGÈRES APPLIQUÉES M2 7 FSH

- ⊕ Langues, Interprétation et Stratégie interculturelle (LISI)
- ⊕ Communication technique multilingue (CTM)

LETTRES ET HUMANITÉS M1 M2 10 FSH

- ⊕ Professionnels de l'écrit

TRADUCTION, INTERPRÉTATION M2 7 FSH

- ⊕ Industrie de la langue et traduction spécialisée

DROIT, ÉCONOMIE, GESTION



IPGP et Facultés

- IPGP** Institut Physique du Globe de Paris (IPGP)
- FSC** Faculté des Sciences
- FSA** Faculté de Santé
- FSH** Faculté Sociétés et Humanités

Composantes

- 1 École d'ingénieur Denis Diderot - EIDD
- 2 IUT de Paris - Pajol
- 3 IUT de Paris - Rives de Seine
- 4 UFR Chimie
- 5 UFR Droit, Économie, Gestion
- 6 UFR Études Anglophones
- 7 UFR Études Interculturelles de Langues Appliquées
- 8 UFR Géographie, Histoire, Économie et Sociétés
- 9 UFR Informatique
- 10 UFR Lettres, Arts, Cinéma
- 1 UFR Mathématiques
- 12 UFR Mathématiques et Informatique
- 13 UFR Médecine
- 14 UFR Pharmacie
- 15 UFR Physique
- 16 UFR Sciences du vivant
- 17 UFR Sciences Fondamentales et Biomédicales
- 18 UFR Sciences Humaines et Sociales
- 19 UFR STAPS

Années de formation ouvertes à l'alternance

- B1** Bachelor Universitaire de Technologie (BUT) - 1^{re} année
- B2** Bachelor Universitaire de Technologie (BUT) - 2^e année
- B3** Bachelor Universitaire de Technologie (BUT) - 3^e année
- L3** Licence générale / licence professionnelle - 3^e année
- M1** Master - 1^{re} année
- M2** Master - 2^e année
- D1** DEUST Préparateur Technicien en Pharmacie - 1^{re} année
- D2** DEUST Préparateur Technicien en Pharmacie - 2^e année
- DI2** Diplôme d'Ingénieur - 2^e année
- DI3** Diplôme d'Ingénieur - 3^e année

Droit, Économie, Gestion

BACHELORS UNIVERSITAIRES DE TECHNOLOGIE (BUT)

GESTION DES ENTREPRISES ET DES ADMINISTRATIONS	3 FSH
⊕ Contrôle de gestion et pilotage de la performance	B3
⊕ Gestion comptable, fiscale et financière	B1 B2 B3
⊕ Gestion et pilotage des ressources humaines	B3
⊕ Gestion, entrepreneuriat et management d'activités	B1 B2 B3
TECHNIQUES DE COMMERCIALISATION	3 FSH
⊕ Business développement et management de la relation client	B1 B2 B3
⊕ Business international : achat et vente	B3
⊕ Marketing digital, e-business et entrepreneuriat	B2 B3
⊕ Marketing et management du point de vente	B1 B2 B3

LICENCE

ÉCONOMIE GESTION	L3 3 FSH
⊕ Comptabilité, contrôle, audit (CCA)	

LICENCES PROFESSIONNELLES

ASSURANCE, BANQUE, FINANCE : CHARGÉ DE CLIENTÈLE	L3 FSH
⊕ Conseiller en immobilier	3
⊕ Gestion aux particuliers	5
⊕ Mention sans parcours	3 5

ASSURANCE, BANQUE, FINANCE : SUPPORTS OPÉRATIONNELS	L3 3 FSH
⊕ Gestion et contrôle des opérations et flux en back et middle office	

MÉTIER DE LA GESTION DES RESSOURCES HUMAINES : ASSISTANT	L3 3 FSH
---	-------------------------------

COMMERCIALISATION DES PRODUITS TOURISTIQUES	L3 5 FSH
⊕ Management européen des produits touristiques	

SÉCURITÉ DES BIENS ET DES PERSONNES	L3 5 FSH
--	-------------------------------

MASTERS

COMPTABILITÉ, CONTRÔLE, AUDIT	M1 M2 3 FSH
--------------------------------------	---

CONTRÔLE DE GESTION ET AUDIT ORGANISATIONNEL	M1 M2 5 FSH
⊕ Audit des organisations et maîtrise des risques	

DROIT BANCAIRE ET FINANCIER	M1 M2 5 FSH
⊕ Droit et gestion bancaire de patrimoine	

DROIT DE LA SANTÉ	M2 5 FSH
⊕ Droit des industries des produits de santé	
⊕ Santé, travail et protection sociale	

DROIT DU NUMÉRIQUE	M2 5 FSH
⊕ Droit général des activités numériques	
⊕ Protection des données personnelles	

DROIT PRIVÉ	M2 5 FSH
⊕ Droit du développement durable	

DROIT PUBLIC	M2 5 FSH
⊕ Droit du développement durable	

GESTION DES RESSOURCES HUMAINES	M1 M2 5 FSH
⊕ Ingénierie des Ressources Humaines	

MANAGEMENT	M1 M2 FSH
⊕ Marketing Digital et Responsable	3
⊕ Métiers de l'Hôtellerie-Restaurant	5

SCIENCES HUMAINES ET SOCIALES

IPGP et Facultés

IPGP Institut Physique du Globe de Paris (IPGP)

FSC Faculté des Sciences

FSA Faculté de Santé

FSH Faculté Sociétés et Humanités

Composantes

1 École d'ingénieur Denis Diderot - EIDD

2 IUT de Paris - Pajol

3 IUT de Paris - Rives de Seine

4 UFR Chimie

5 UFR Droit, Économie, Gestion

6 UFR Études Anglophones

7 UFR Études Interculturelles de Langues Appliquées

8 UFR Géographie, Histoire, Économie et Sociétés

9 UFR Informatique

10 UFR Lettres, Arts, Cinéma

11 UFR Mathématiques

12 UFR Mathématiques et Informatique

13 UFR Médecine

14 UFR Pharmacie

15 UFR Physique

16 UFR Sciences du vivant

17 UFR Sciences Fondamentales et Biomédicales

18 UFR Sciences Humaines et Sociales

19 UFR STAPS

Années de formation ouvertes à l'alternance

B1 Bachelor Universitaire de Technologie (BUT) - 1^{re} année

B2 Bachelor Universitaire de Technologie (BUT) - 2^e année

B3 Bachelor Universitaire de Technologie (BUT) - 3^e année

L3 Licence générale / licence professionnelle - 3^e année

M1 Master - 1^{re} année

M2 Master - 2^e année

D1 DEUST Préparateur Technicien en Pharmacie - 1^{re} année

D2 DEUST Préparateur Technicien en Pharmacie - 2^e année

DI2 Diplôme d'Ingénieur - 2^e année

DI3 Diplôme d'Ingénieur - 3^e année

Sciences Humaines et Sociales

BACHELORS UNIVERSITAIRES DE TECHNOLOGIE (BUT)

CARRIÈRES SOCIALES **B1 B2 B3 3 FSH**

⊕ Animation sociale et socio-culturelle (ASSC)

⊕ Coordination et gestion des établissements et services sanitaires et sociaux (CGE3S)

INFORMATION-COMMUNICATION **3 FSH**

⊕ Communication des organisations (COMOR) **B2 B3**

⊕ Métiers du livre et du patrimoine (MLP) **B3**

⊕ Publicité **B3**

LICENCES PROFESSIONNELLES

MÉTIERS DE LA FORME **L3 19 FSH**

MÉTIERS DU NUMÉRIQUE : CONCEPTION, RÉDACTION ET RÉALISATION WEB **L3 3 FSH**

⊕ Responsable de contenu éditorial web

SERVICES À LA PERSONNE **L3 3 FSH**

⊕ Ingénierie des services d'aide à domicile

MASTERS

ACTIVITÉS PHYSIQUES ADAPTÉES ET SANTÉ **M2 19 FSH**

⊕ Vieillesse, Handicap : Mouvement et Adaptation (VHMA)

ÉNERGIE **M2 8 FSH**

⊕ Énergie, écologie, société

GÉOGRAPHIE, AMÉNAGEMENT, ENVIRONNEMENT ET DÉVELOPPEMENT **M2 8 FSH**

⊕ Espace et Milieux : Territoires Écologiques (EMTE)

HISTOIRE, CIVILISATIONS, PATRIMOINE **M2 8 FSH**

⊕ Patrimoine Scientifique, Technique, Naturel et Architectural (PSTN-A)

MÉTIERS DES ÉTUDES, DU CONSEIL ET DE L'INTERVENTION **M2 8 FSH**

⊕ Aménagement et développement local

⊕ Consultants et chargés d'études socio-économiques (CCESE)

⊕ Projets informatiques et Stratégie d'entreprise (PISE)

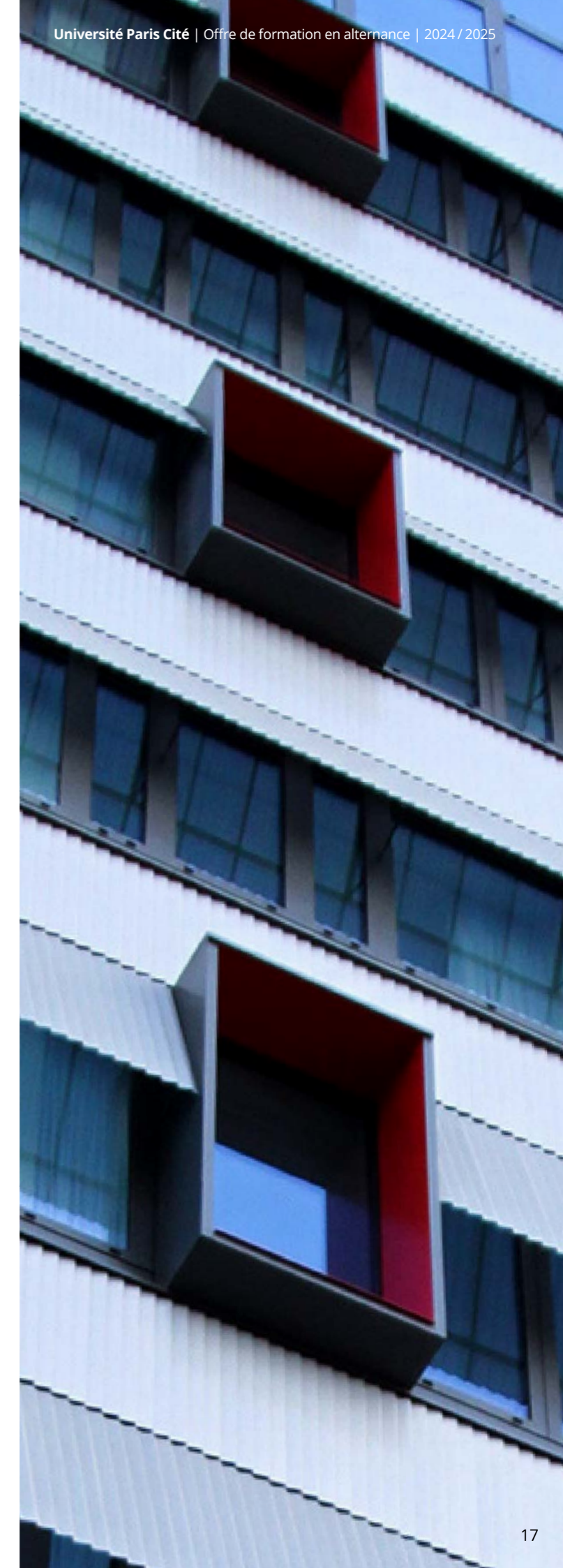
SCIENCES DE L'ÉDUCATION ET DE LA FORMATION **M2 18 FSH**

⊕ Cadres et consultants en formation continue

⊕ Ingénierie des dispositifs d'aide spécialisée à la personne

SOCIOLOGIE **M1 M2 18 FSH**

⊕ Chargé d'études en sociologie appliquée : Consommation, Culture, communication, médias (CESSA)



SCIENCES, TECHNOLOGIE

IPGP et Facultés

IPGP Institut Physique du Globe de Paris (IPGP)

FSC Faculté des Sciences

FSA Faculté de Santé

FSH Faculté Sociétés et Humanités

Composantes

1 École d'ingénieur Denis Diderot - EIDD

2 IUT de Paris - Pajol

3 IUT de Paris - Rives de Seine

4 UFR Chimie

5 UFR Droit, Économie, Gestion

6 UFR Études Anglophones

7 UFR Études Interculturelles de Langues Appliquées

8 UFR Géographie, Histoire, Économie et Sociétés

9 UFR Informatique

10 UFR Lettres, Arts, Cinéma

11 UFR Mathématiques

12 UFR Mathématiques et Informatique

13 UFR Médecine

14 UFR Pharmacie

15 UFR Physique

16 UFR Sciences du vivant

17 UFR Sciences Fondamentales et Biomédicales

18 UFR Sciences Humaines et Sociales

19 UFR STAPS

Années de formation ouvertes à l'alternance

B1 Bachelor Universitaire de Technologie (BUT) - 1^{re} année

B2 Bachelor Universitaire de Technologie (BUT) - 2^e année

B3 Bachelor Universitaire de Technologie (BUT) - 3^e année

L3 Licence générale / licence professionnelle - 3^e année

M1 Master - 1^{re} année

M2 Master - 2^e année

D1 DEUST Préparateur Technicien en Pharmacie - 1^{re} année

D2 DEUST Préparateur Technicien en Pharmacie - 2^e année

DI2 Diplôme d'Ingénieur - 2^e année

DI3 Diplôme d'Ingénieur - 3^e année

Sciences, Technologies

LICENCE

INFORMATIQUE **L3** **3** **FSH**

⊕ Mathématiques et informatique appliqués à la gestion des entreprises (MIAGE)

LICENCES PROFESSIONNELLES

BIO INDUSTRIES ET BIOTECHNOLOGIES **L3** **16** **FSC**

⊕ Microbiologie Industrielle et Biotechnologies (MIB)

CHIMIE ANALYTIQUE, CONTRÔLE, QUALITÉ, ENVIRONNEMENT **L3** **4** **FSC**

⊕ Technique d'analyse physico-chimique du matériau (LiPAC)

CHIMIE ET PHYSIQUE DES MATÉRIAUX **L3** **15** **FSC**

⊕ Analyse des matériaux (AnaMat)

MAINTENANCE ET TECHNOLOGIE : TECHNOLOGIE MÉDICALE ET BIOMÉDICALE **L3** **17** **FSC**

MÉTIERS DE L'ÉLECTRICITÉ ET DE L'ÉNERGIE **L3** **2** **15** **FSC**

⊕ Techniques Physiques des Énergies (TPE)

MÉTIERS DE L'INSTRUMENTATION, DE LA MESURE ET DU CONTRÔLE QUALITÉ **L3** **2** **FSC**

⊕ Métrologie Qualité et Sûreté Industrielle (MQSI)

QUALITÉ, HYGIÈNE, SÉCURITÉ, SANTÉ, ENVIRONNEMENT **L3** **IPGP**

⊕ Gestion et traitement des déchets

DIPLÔME D'INGÉNIEUR

GÉNIE BIOLOGIQUE **DI2** **DI3** **1** **FSC**

BACHELORS UNIVERSITAIRES DE TECHNOLOGIE (BUT)

INFORMATIQUE **3** **FSH**

⊕ Déploiement d'applications communicantes et sécurisées **B2** **B3**

⊕ Réalisation d'applications : conception, développement, validation **B2**

⊕ Réalisation d'applications : conception, développement, validation (année spéciale) **B3**

MESURES PHYSIQUES **B1** **B2** **B3** **2** **FSC**

⊕ Matériaux et contrôle physico-chimique

⊕ Mesures et analyses environnementales

⊕ Techniques d'instrumentation

SCIENCE DES DONNÉES **B2** **B3** **3** **FSH**

⊕ Exploration et modélisation statistique

⊕ Visualisation, conception d'outils décisionnels

MASTERS

APPROCHES INTERDISCIPLINAIRES DE LA RECHERCHE ET DE L'ENSEIGNEMENT (AIRE) **16** **FSC**

⊕ Digital Sciences **M1** **M2**

⊕ Learning Sciences (EdTech) **M2**

⊕ Life Sciences (AIV) **M1** **M2**

BIOINFORMATIQUE **16** **FSC**

⊕ Biologie informatique (BI) **M2**

⊕ Biologie-informatique - Ingénierie de plateforme en biologie (M1 commun) (BI-IPFB) **M1**

⊕ Ingénierie de plateforme en biologie (IPFB) **M2**

⊕ In Silico Drug Design : modélisation des macromolécules (ISDD) **M1** **M2**

BIOLOGIE MOLÉCULAIRE ET CELLULAIRE **M2** **16** **FSC**

⊕ Microbiologie et génie biologique (MGB)

INFORMATIQUE **M1** **M2** **FSC**

⊕ Cybersécurité **17**

⊕ Génie Informatique en Alternance (GENIAL) **9**

⊕ Machine learning pour la science des données **17**

⊕ Vision et machine Intelligente **12**

MATHÉMATIQUES ET APPLICATIONS **M2** **11** **FSC**

⊕ Ingénierie Statistique et Informatique de la Finance, de l'Assurance et du Risque (ISIFAR)

⊕ Mathématiques, informatique et applications à la cryptologie (MIAC)

⊕ Mathématiques et informatiques appliquées aux sciences des données (MIDS)

MÉTHODES INFORMATIQUES APPLIQUÉES À LA GESTION DES ENTREPRISES - MIAGE **M1** **M2** **12** **FSC**

⊕ Valorisation et protection des données de l'entreprise

PHYSIQUE FONDAMENTALE ET APPLICATIONS **M1** **M2** **15** **FSC**

⊕ Ingénierie Physique des Énergies

RISQUES ET ENVIRONNEMENT

⊕ Génie de l'Environnement et Industrie **M1** **M2** **IPGP**

⊕ Ingénierie des Risques et des Crises (IRC) **M1** **M2** **18** **FSH**

⊕ Sciences et Génie de l'Environnement - Atmosphères intérieures et extérieures (AIR) **M2** **4** **FSC**

⊕ Sciences et Génie de l'Environnement - Management de l'environnement des collectivités et entreprises (MECE) **M2** **4** **FSC**

⊕ Sciences et Génie de l'Environnement - Systèmes aquatiques et gestion de l'eau (SAGE) **M2** **4** **FSC**

SCIENCES DE LA TERRE ET DES PLANÈTES, ENVIRONNEMENT **IPGP**

⊕ Génie de l'environnement et industrie (GEI) **M1** **M2**

⊕ Géophysique appliquée **M2**

SCIENCES SOCIALES **M1** **M2** **18** **FSH**

⊕ Ingénierie des Risques et des crises (IRC)

TOXICOLOGIE ET ÉCOTOXICOLOGIE **M2** **17** **FSC**

⊕ Affaires Médicales

⊕ Développement & Recherche Clinique (D&RC)

SANTÉ



IPGP et Facultés

IPGP Institut Physique du Globe de Paris (IPGP)

FSC Faculté des Sciences

FSA Faculté de Santé

FSH Faculté Sociétés et Humanités

Composantes

- 1 École d'ingénieur Denis Diderot - EIDD
- 2 IUT de Paris - Pajol
- 3 IUT de Paris - Rives de Seine
- 4 UFR Chimie
- 5 UFR Droit, Économie, Gestion
- 6 UFR Études Anglophones
- 7 UFR Études Interculturelles de Langues Appliquées
- 8 UFR Géographie, Histoire, Économie et Sociétés
- 9 UFR Informatique
- 10 UFR Lettres, Arts, Cinéma
- 11 UFR Mathématiques
- 12 UFR Mathématiques et Informatique
- 13 UFR Médecine
- 14 UFR Pharmacie
- 15 UFR Physique
- 16 UFR Sciences du vivant
- 17 UFR Sciences Fondamentales et Biomédicales
- 18 UFR Sciences Humaines et Sociales
- 19 UFR STAPS

Années de formation ouvertes à l'alternance

B1 Bachelor Universitaire de Technologie (BUT) - 1^{re} année

B2 Bachelor Universitaire de Technologie (BUT) - 2^e année

B3 Bachelor Universitaire de Technologie (BUT) - 3^e année

L3 Licence générale / licence professionnelle - 3^e année

M1 Master - 1^{re} année

M2 Master - 2^e année

D1 DEUST Préparateur Technicien en Pharmacie - 1^{re} année

D2 DEUST Préparateur Technicien en Pharmacie - 2^e année

DI2 Diplôme d'Ingénieur - 2^e année

DI3 Diplôme d'Ingénieur - 3^e année

Santé

DEUST DIPLÔME D'ÉTUDES UNIVERSITAIRES SCIENTIFIQUES ET TECHNIQUES

PRÉPARATEUR / TECHNICIEN EN PHARMACIE **D1 D2 14 FSA**

LICENCE PROFESSIONNELLE

**INDUSTRIES PHARMACEUTIQUES
COSMÉTOLOGIQUES ET DE SANTÉ :
GESTION, PRODUCTION ET VALORISATION** **L3 14 FSA**

- ⊕ Assurance Qualité Industrielle
- ⊕ Biotechnologie
- ⊕ Conseiller spécialisé en herboristerie et produits de santé à base de plantes
- ⊕ Contrôle et développement analytique

MASTERS

SANTÉ PUBLIQUE **M2 14 FSA**

- ⊕ Vigilance et sécurité sanitaire (VSS)
- ⊕ Santé publique et risques liés à l'environnement général (SPREg)

**SCIENCES DU MÉDICAMENT
ET DES PRODUITS DE SANTÉ** **M2 14 FSA**

- ⊕ Biotechnologie pharmaceutique et thérapies innovantes
- ⊕ Qualité des produits de santé

TOXICOLOGIE ET ÉCOTOXICOLOGIE

- ⊕ Affaires médicales **M2 17 FSC**
- ⊕ Toxicologie humaine, Évaluation des risques, Vigilances (THERV) **M2 14 FSA**

Toutes les adresses

1 École d'ingénieur Denis Diderot- EIDD

Campus des Grands Moulins, bâtiment Olympe de Gouges
8 place Paul Ricœur, 75013 Paris

2 IUT de Paris - Pajol

20 quater rue du département, 75018 Paris

3 IUT de Paris - Rives de Seine

143 avenue de Versailles, 75016 Paris

4 UFR Chimie

Campus des Grands Moulins, bâtiment Lavoisier
15 rue Jean Antoine de Baïf, 75013 Paris

5 UFR Droit, Économie, Gestion

10 avenue Pierre Larousse, 92240 Malakoff

6 UFR Études Anglophones

Campus des Grands Moulins, bâtiment Olympe de Gouges
8 place Paul Ricœur, 75013 Paris

7 UFR Études Interculturelles de Langues Appliquées

Campus des Grands Moulins, bâtiment Olympe de Gouges
8 place Paul Ricœur, 75013 Paris

8 UFR Géographie, Histoire, Économie et Sociétés

Campus des Grands Moulins, bâtiment Olympe de Gouges
8 place Paul Ricœur, 75013 Paris

9 UFR Informatique

Campus des Grands Moulins, bâtiment Sophie Germain
8 place Aurélie Nemours, 75013 Paris

10 UFR Lettres, Arts, Cinéma

Campus des Grands Moulins, bâtiment Grands Moulins
5 rue Thomas Mann, 75013 Paris

11 UFR Mathématiques

Campus des Grands Moulins, bâtiment Sophie Germain
8 place Aurélie Nemours, 75013 Paris

12 UFR Mathématiques et Informatique

Campus Saint-Germain-des-Prés
45 rue des Saints-Pères, 75006 Paris

13 UFR Médecine | Paris centre

15 rue de l'École de Médecine, 75006 Paris

13 UFR Médecine | Paris nord

10 avenue de Verdun, 75010 Paris

14 UFR Pharmacie

4 avenue de l'Observatoire, 75006 Paris

15 UFR Physique

Campus des Grands Moulins, bâtiment Condorcet
4 rue Elsa Morante, 75013 Paris

16 UFR Sciences du vivant

Campus des Grands Moulins, bâtiment Lamarck B
35 rue Hélène Brion, 75013 Paris

17 UFR Sciences Fondamentales et Biomédicales

Campus Saint-Germain-des-Prés
45 rue des Saints-Pères, 75006 Paris

18 UFR Sciences Humaines et Sociales

Campus Saint-Germain-des-Prés
45 rue des Saints-Pères, 75006 Paris

19 UFR STAPS

1 rue Lacretelle, 75015 Paris

IPGP Institut Physique du Globe de Paris (IPGP)

1 rue Jussieu, 75005 Paris

FSC Faculté des Sciences

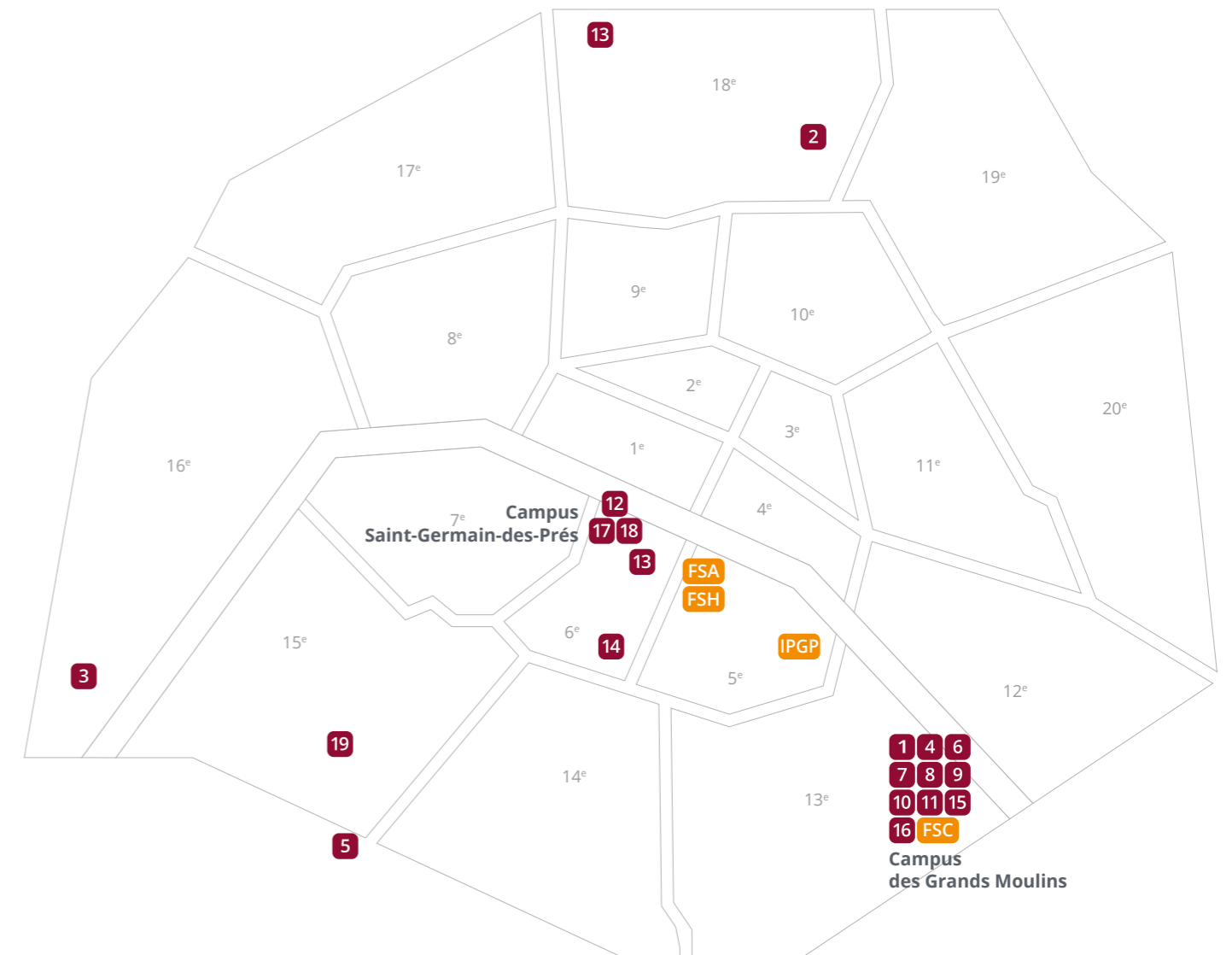
Campus des Grands Moulins, bâtiment Grands Moulins
5 rue Thomas Mann, 75013 Paris

FSA Faculté de Santé

2 rue Valette, 75005 Paris

FSH Faculté Sociétés et Humanités

2 rue Valette, 75005 Paris



Contacts

Pôle Formation Tout au Long de la Vie (FTLV)

Campus Saint-Germain-des-Prés
45 rue des Saints-Pères – 75006 Paris
Du lundi au vendredi
01 76 53 46 30
alternance@u-paris.fr

**Retrouvez l'offre de formation en alternance d'Université Paris Cité sur
formationcontinue.u-paris.fr/formations-en-alternance**

